



# Winterliche Tourenplanung<sup>3</sup>

## Wie ich mich informieren kann


Tourenplaner nutzen häufig unterschiedliche Informationsquellen am Computer und analog. alpenvereinaktiv.com schafft es, vieles auf dem Tourenportal und der dazugehörigen App zu bündeln. *Wolfgang Warmuth*

**B**ei der Tourenplanung im Winter kommen verschiedene Medien und Quellen zum Einsatz, um den Verhältnissen entsprechend das passende

Tourenziel anzusteuern. Neben klassischen Führern in Buchform und Karten werden auch diverse Webseiten für Wetterprognosen sowie Lawinenlageberichte

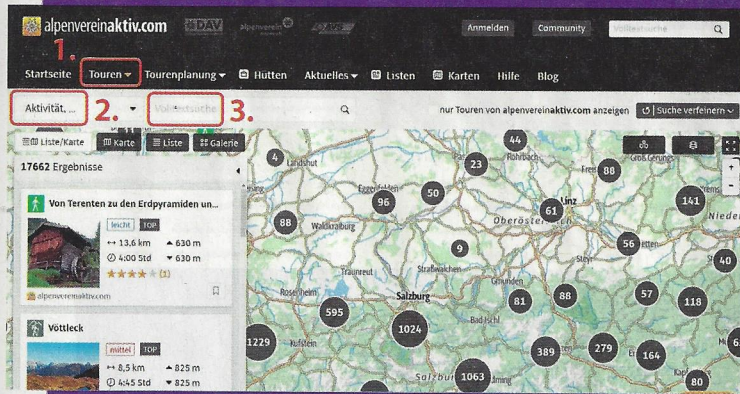
konsultiert. Ist man sich bei den Tourenbedingungen nicht ganz sicher, wird meist noch ein Blick in die verschiedensten Portale geworfen, wo Berichte zu den ak-

tuellen Verhältnissen veröffentlicht werden. Meist sind dadurch mehrere Tabs im Webbrowser geöffnet und man wechselt von einer Seite zur nächsten.

Das Tourenportal alpenvereinaktiv.com kann einige dieser oben genannten Schritte auf eine Webseite bündeln und bietet eine Vielzahl an Informationen zur winterlichen Tourenplanung. Die wichtigsten Schritte und Funktionen werden hier kurz dargestellt. 

**Wolfgang Warmuth** ist Mitarbeiter der Bergsportabteilung im Team von [alpenvereinaktiv.com](http://alpenvereinaktiv.com)

# Tourenplanung online

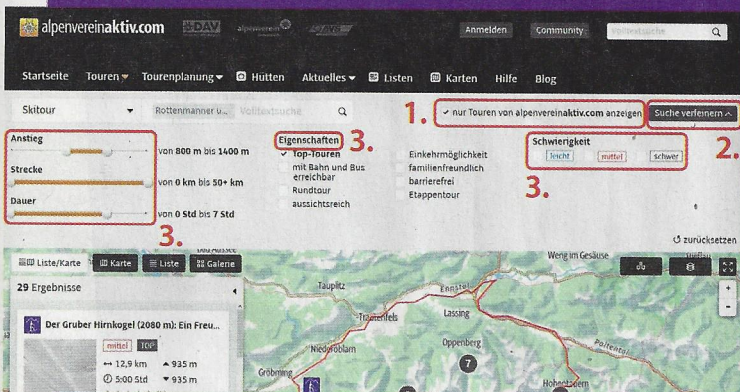


## Wie finde ich eine passende Tour?

### Grobauswahl

1. Auf der Startseite von alpenvereinaktiv.com auf „Touren“ klicken.
2. Als zweiten Schritt die gewünschte Aktivität (z. B. Skitour) oder Überkategorie (z. B. Winter) auswählen.
3. Eine bestimmte Region eingeben (z. B. Stubai Alpen) oder mit der Maus in der Karte suchen.

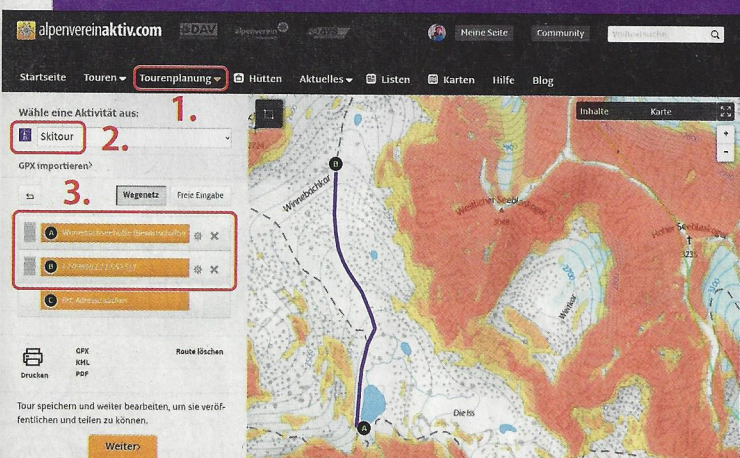
**Tip:** Im Kartenfenster verstecken sich hinter den Reitern „Inhalte“ und „Karte“ noch weitere Grundkarten sowie Informationen.



### Feinauswahl

1. „Nur Touren von alpenvereinaktiv.com anzeigen“ aktivieren, dann erscheinen ausschließlich Qualitätstouren von AV-Autoren.
2. Auf „Suche verfeinern“ klicken.
3. Durch verschiedene Filter kann die Suche noch genauer eingeschränkt werden.

**Tip:** In bestimmten Fällen kann es hilfreich sein, das Häkchen bei „Top-Touren“ zu entfernen. Dann werden alle im System gespeicherten Touren, egal welcher Qualität, angezeigt.

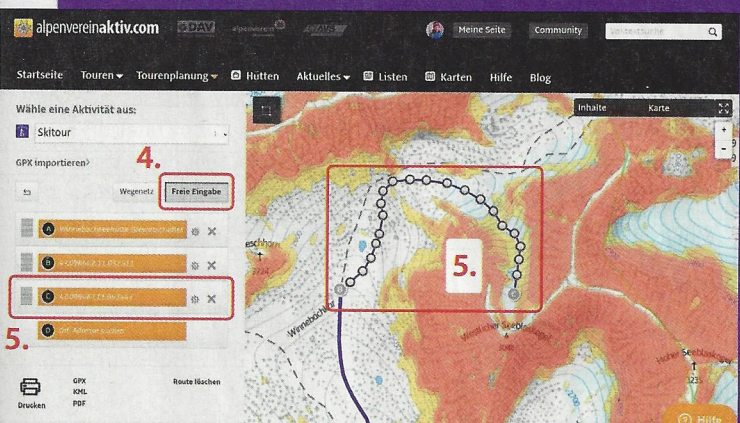


## Wie kann ich eine Skitour planen?

**Beispiel:** Westlicher Seeblasskogel von der Winnebachseehütte

1. „Tourenplanung“ -> „Tourenplaner“ öffnen.
2. Aktivität auswählen. Danach richten sich Kartengrundlage, Auswahl des Wegenetzes und Zeitberechnung. Wenn nicht automatisch vorhanden, können unter „Karte“ die Hangsteilheiten als Zusatzebene eingeblendet werden. Die Farben geben Auskunft über > 30°, > 35° und > 40° steiles Gelände, so dass die Tourenplanung der Lawinensituation gerecht angepasst werden kann.
3. Ausgangspunkt in oranges Feld eingeben oder durch Klick in die Karte setzen. Die Strecke zu Wegpunkt B wurde durch das routingfähige Wegenetz automatisch berechnet.
4. Der weitere Tourenverlauf verlässt nun die routingfähig hinterlegten Wanderwege, so dass man auf die „freie Eingabe“ umschalten muss.
5. Bis zum Ziel müssen nun in den gewünschten Abständen Wegpunkte gesetzt und somit manuell der Routenverlauf bestimmt werden.
6. Mit Klick auf „Weiter“ kann die Tour gespeichert und mit weiteren Informationen versehen werden. Sie ist damit auch schon mit der App synchronisiert und auf dem Smartphone mit dabei.

**Tip:** Unter Inhalte und Karten können auch hier mehr Infos, wie z. B. die AV-Hütten, angezeigt werden.



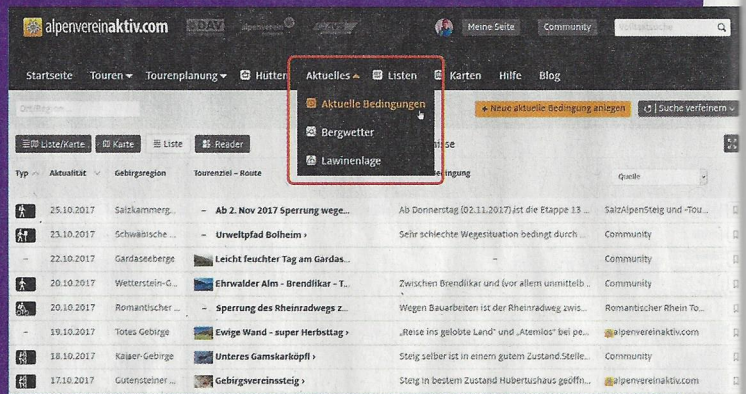
## Weitere Informationen und Planungshilfen

### Hütten

Alle Hütten von ÖAV, DAV und AVS sind im System zu finden. Suchen lässt sich entweder auf der Karte oder durch Eingabe des Namens in der Volltextsuche. Unter „Suche verfeinern“ kann z. B. nach den Winter-Öffnungszeiten der Hütten gefiltert werden.

### Aktuelles

- Aktuelle Bedingungen geben Auskunft über die Tourenverhältnisse. Jeder ist eingeladen, die eigenen Beobachtungen hier zu teilen.
- Bergwetter: Wetterbericht für die verschiedensten Alpenregionen, verfasst von der ZAMG in Innsbruck.
- Lawinlagebericht für Österreich, Bayern und Südtirol



### Wetter Heute



Wolkg mit leichtem Regen

1 °C | 4 °C

Zur Vorhersage

powered by MetGIS

### Lawinlage Dienstag, 21.11.2017

Nordalpen



Ganztägig

Zum ausführlichen Bericht

### Direkt bei der Tourenbeschreibung

Neben der Tourenbeschreibung findet sich ein Punktwetterbericht, der sich auf den Startpunkt der jeweiligen Tour bezieht. Besonders praktisch ist der Lawinlagebericht, welcher automatisch für die entsprechende Region angefügt ist. Falls gewünscht, gelangt man über einen Link direkt zum jeweiligen Warndienst. Darüber hinaus werden aktuelle Bedingungen, aus der Region bzw. von der Tour, automatisch angeführt.

### Fazit

Mit viel Zeit und Energie aller Beteiligten und durch die Zusammenarbeit mit Outdooractive wurde das Tourenportal in den letzten Jahren stetig weiterentwickelt. Auch in Zukunft stehen noch wichtige Entwicklungsschritte an, die uns vor neue Herausforderungen stellen werden und euch ein noch besseres Portal bieten sollen. Aber schon jetzt sieht man, dass auf alpenvereinaktiv.com ein großer Teil der winterlichen Tourenplanung durchgeführt werden kann, ohne auf weitere Webseiten angewiesen zu sein. Einfach mal ausprobieren und Erfahrungen sammeln! Wenn dieser Artikel euer Interesse an dem Portal geweckt haben sollte und ihr an einer weiterführenden Einschulung in das System interessiert seid, könnt ihr euch gerne mit uns oder eurer Sektion in Verbindung setzen.

### Tipp zum Schluss

Viele Antworten auf Fragen sowie Anleitungen zum Tourenportal finden sich auf unserer Hilfeseite und im Blog.



## AV Visitenkarten

### Ein ideales Geschenk für Mitglieder

Zwei verschiedene Ausführungen. | Bestellmenge 100 oder 300 Stück | EUR 39,90 / 52,90; inkl. Versand  
Wählen Sie aus nebenstehenden Mustern und ordern Sie Ihre persönliche Visitenkarte mittels Bestellschein oder via Internet.

Design und Menge (Zutreffendes ankreuzen):

Grüne Variante

Bunte Variante

100 Stück 39,90 €

300 Stück 52,90 €

Titel: \_\_\_\_\_ Vorname: \_\_\_\_\_

Name: \_\_\_\_\_

Beruf/Funktion: \_\_\_\_\_

Straße/Nr.: \_\_\_\_\_

PLZ: \_\_\_\_\_ Ort: \_\_\_\_\_

Datum: \_\_\_\_\_ Unterschrift: \_\_\_\_\_

Tel.: \_\_\_\_\_

Mobil: \_\_\_\_\_

Mail: \_\_\_\_\_

URL: www. \_\_\_\_\_

Mitgliedsnummer: \_\_\_\_\_

Falls die Lieferadresse von der angegebenen abweicht, geben Sie diese bitte bekannt!

Bestellung an: Alpenvereins-Betriebe GmbH, „Visitenkarten“, Olympiastraße 37, 6020 Innsbruck, Tel.: +43/512/59547-18, shop@alpenverein.at, www.alpenverein.at/shop

